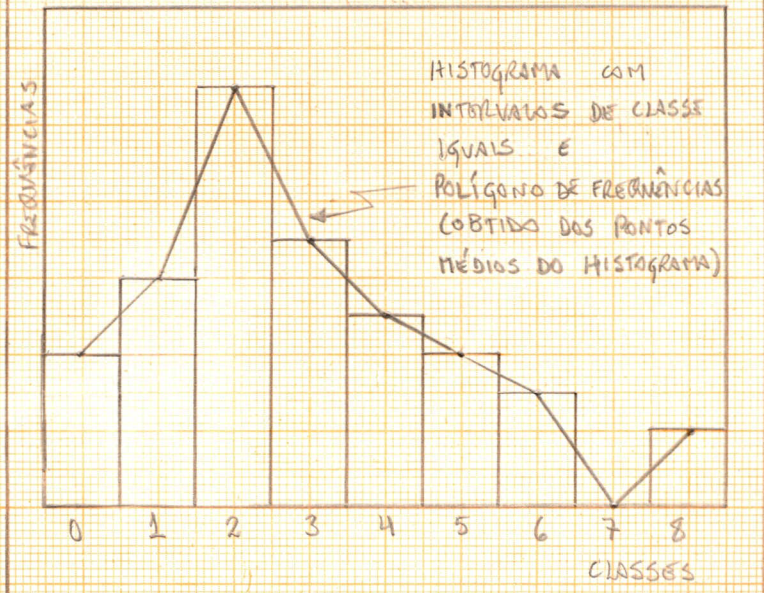
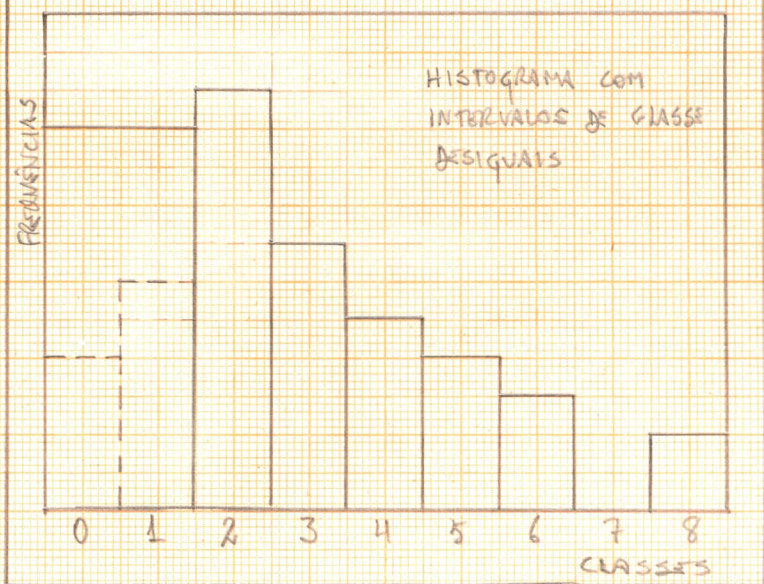


HELLER  
MANUAL DE  
STATISTICS  
BIOLOGIQUE  
FIG. 2, 5, 1



HELLER  
MANUAL DE  
STATISTICS  
BIOLOGIQUE  
FIG. 2, 6 +  
BSCS FIG. 8



HELLER  
MANUAL DE  
STATISTICS  
BIOLOGIQUE  
FIG. 2, 7, 2

FIG. 10 - DISTRIBUIÇÕES DISCRETAS DE FREQUÊNCIAS



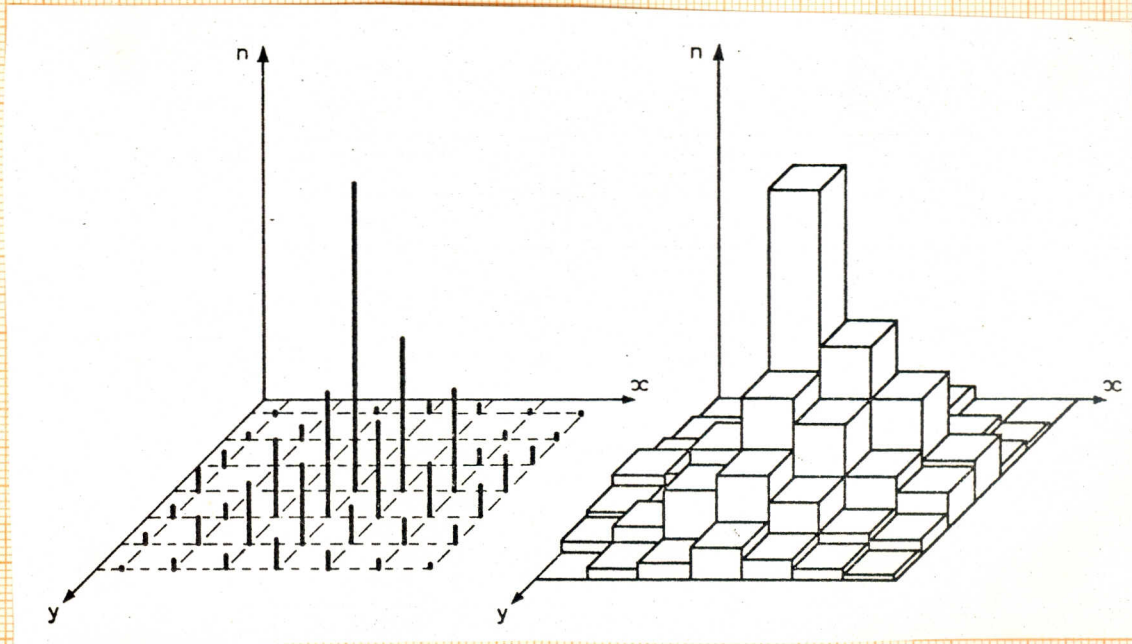


Fig. 11 - ESTEREOGRAMAS DE FREQUÊNCIAS EM BARRAS E BLOCOS



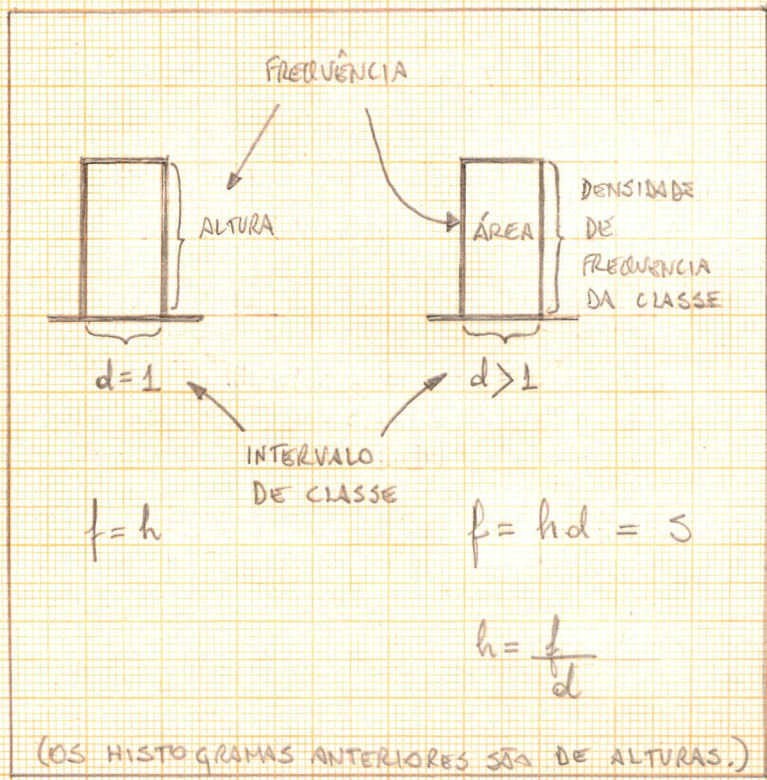


Fig. 13 - DOIS MODOS DE REPRESENTAÇÃO DE FREQUÊNCIAS:  
POR ALTURA E POR ÁREA (DENSIDADE DE FREQUÊNCIA)



Fig. 12 - HISTOGRAMA E POLÍGONO DE DENSIDADES DE FREQUÊNCIA (OBTIDO  
PELOS PONTOS EXTREMOS EXTERNOS DO HISTOGRAMA)



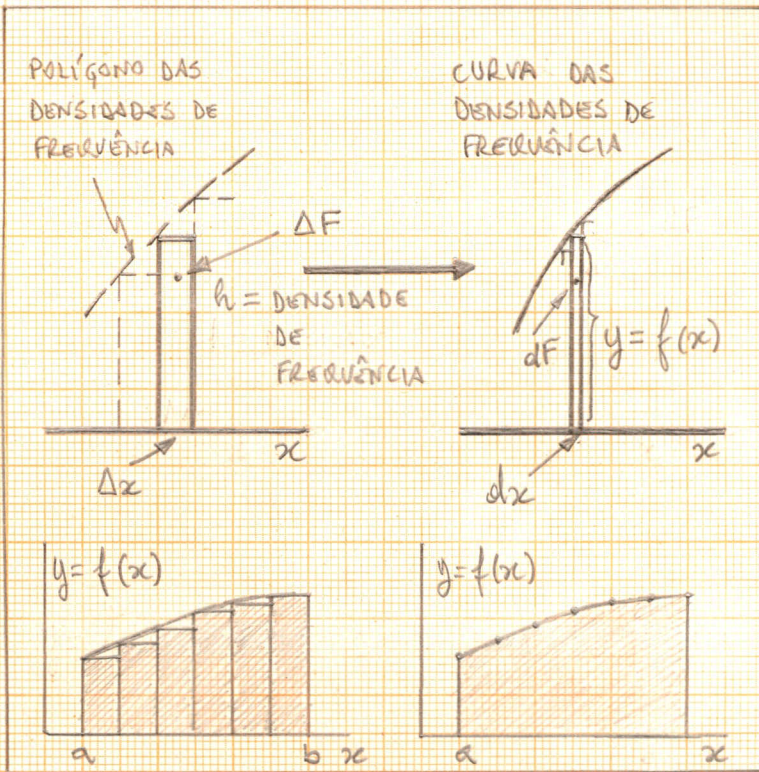


FIG. 14 - OBTENÇÃO DA CURVA DE DENSIDADES DE FREQUÊNCIA A PARTIR DO POLÍGONO DE DENSIDADES DE FREQUÊNCIA. (PASSAGEM AO LIMITE).

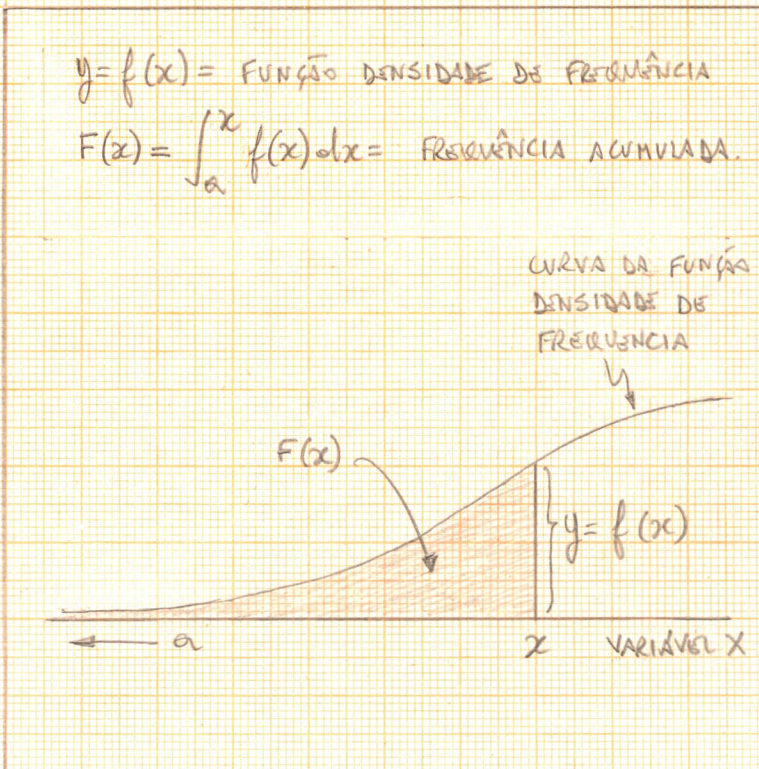


FIG. 15 - OBTENÇÃO DA FREQUÊNCIA ACUMULADA NUMA DISTRIBUIÇÃO CONTÍNUA DE DENSIDADES DE FREQUÊNCIA.



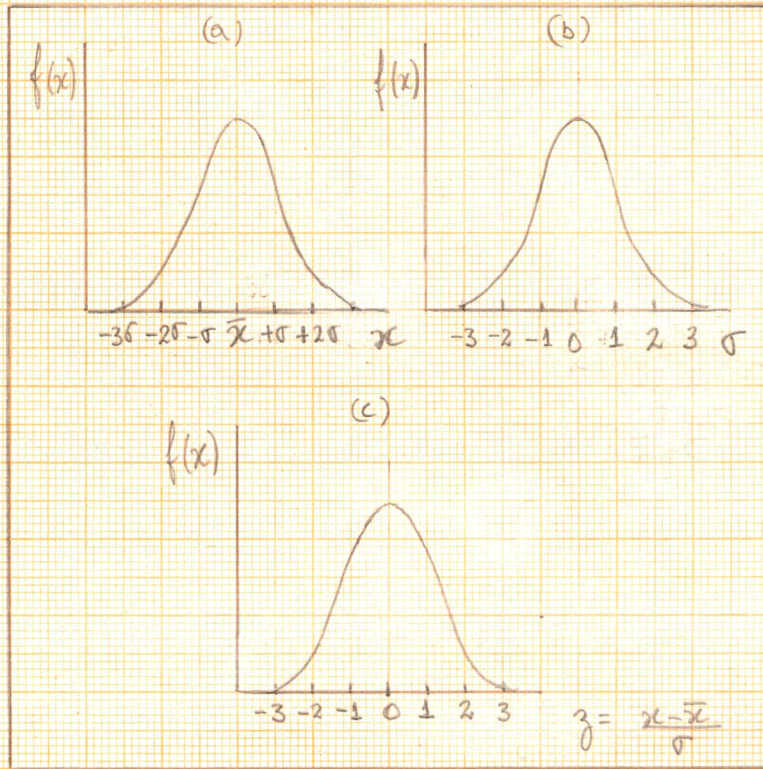


Fig. 16 - CURVAS DE GAUSS OU DISTRIBUIÇÃO NORMAL PARA: FREQUENCIA CONTRA VALOR MEDIDO (a) E FREQUENCIA CONTRA DESVIO PADRÃO (b); E DA DISTRIBUIÇÃO NORMAL PADRÃO OU REDUZIDA (c)

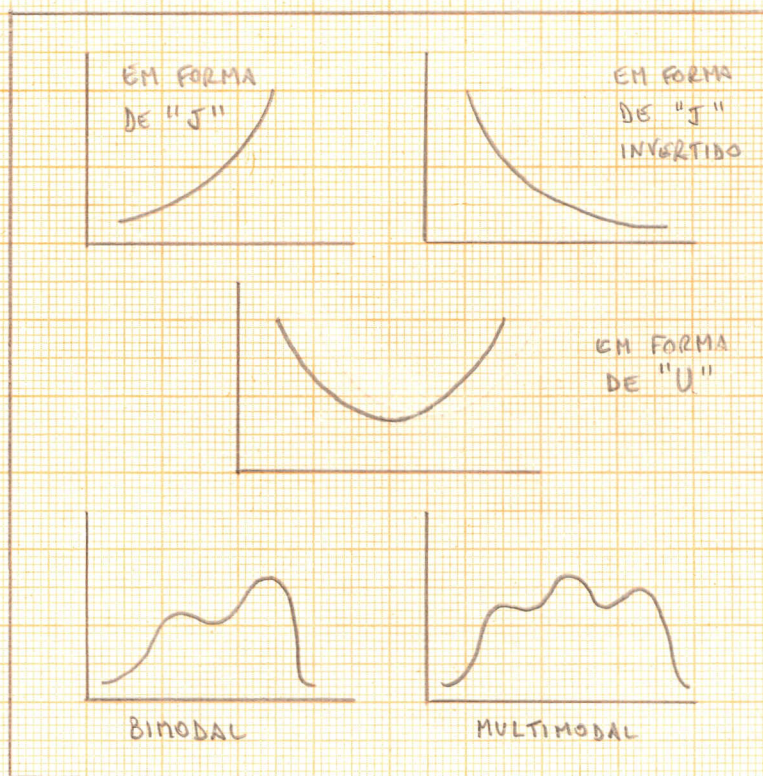


Fig. 18 - OUTROS TIPOS DE CURVAS DE FREQUÊNCIA



SPIEGEL  
ESTADÍSTICA  
Fig. 15-d

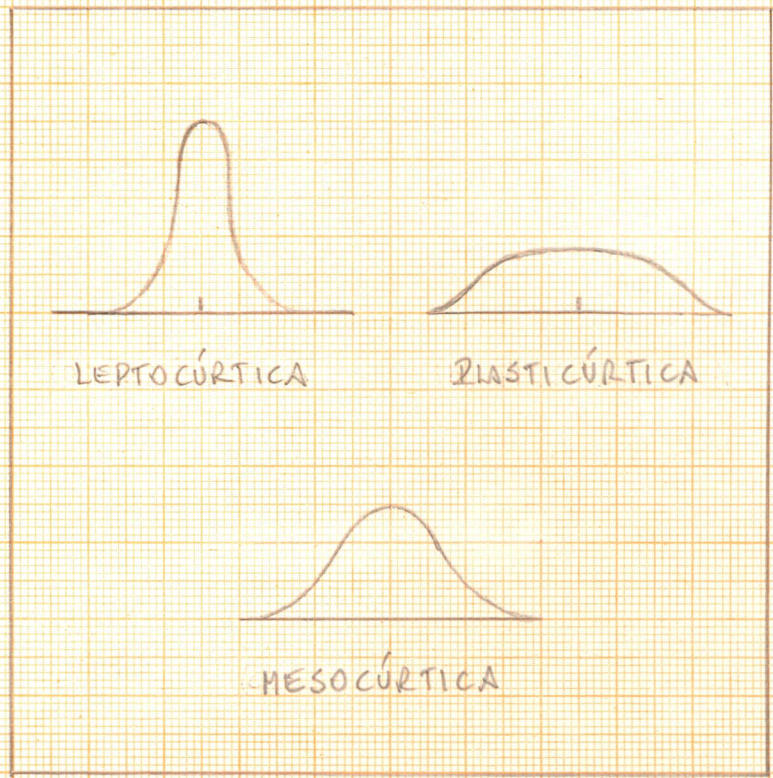


Fig. 17 - TIPOS DE CURTOSE OU ACHATAMENTO DE UMA DISTRIBUIÇÃO NORMAL



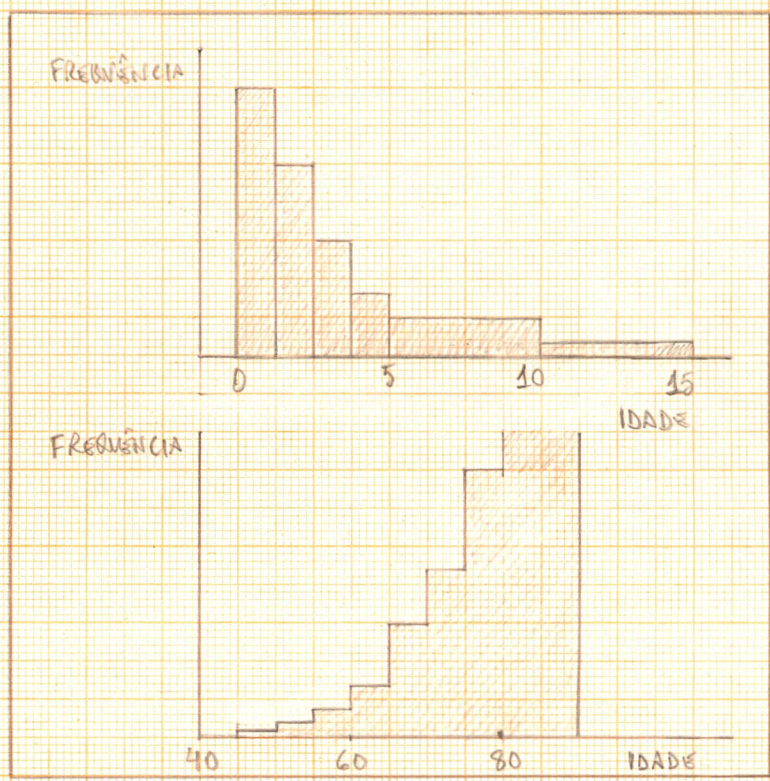


FIG. 19a DISTRIBUIÇÕES DESCONTÍNUAS UNIMODAIS DE FREQUÊNCIAS

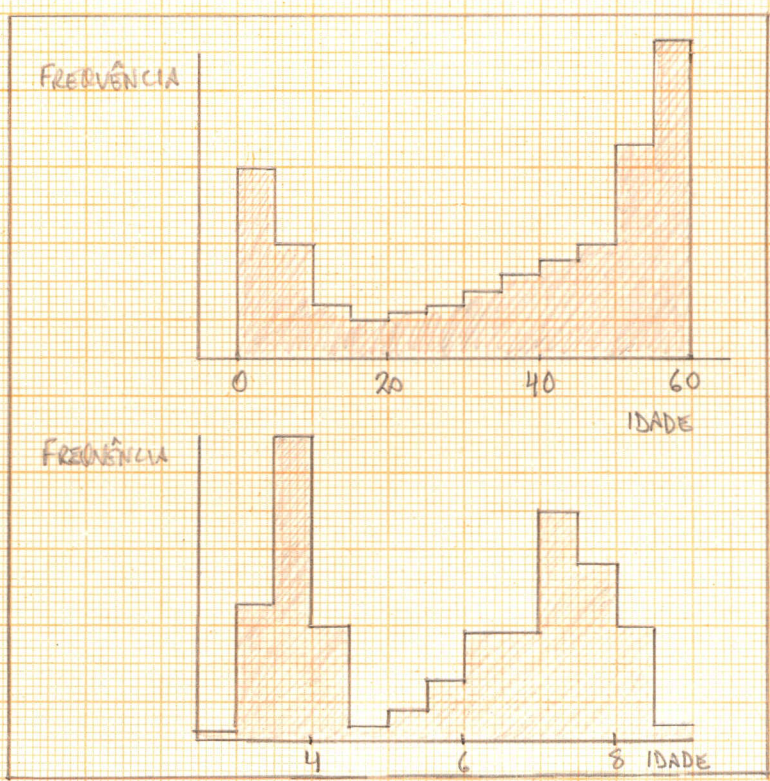


FIG. 19b - DISTRIBUIÇÕES DESCONTÍNUAS BIMODAIS DE FREQUÊNCIAS



FREQUÊNCIA RELATIVA, %

CHATFIELD STATISTICS FOR TECHNOLOGY FIG. 7

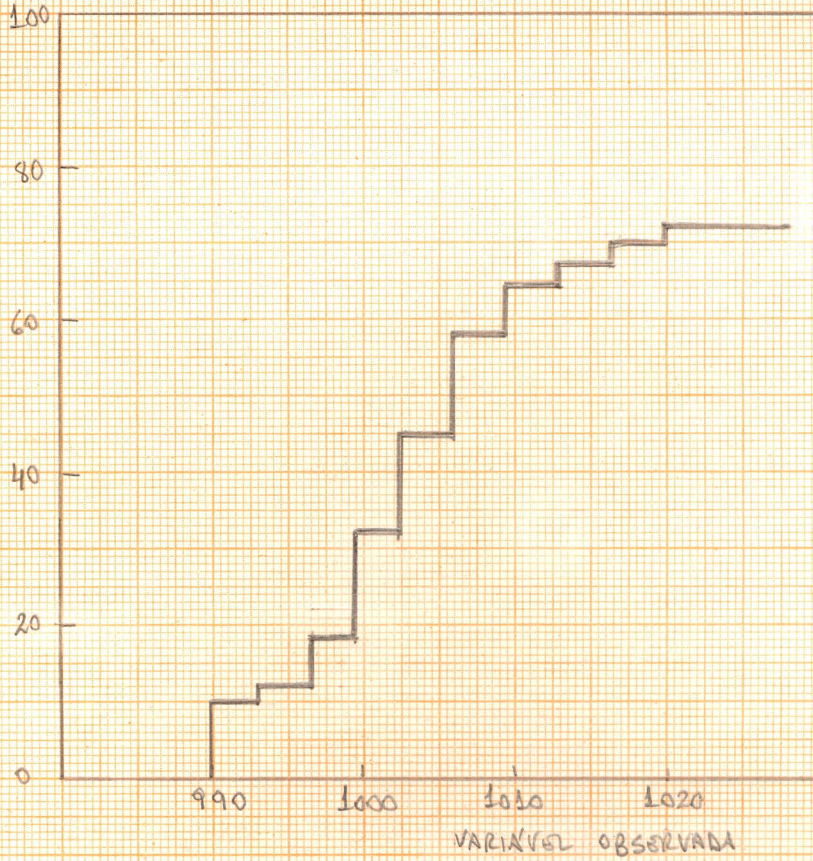
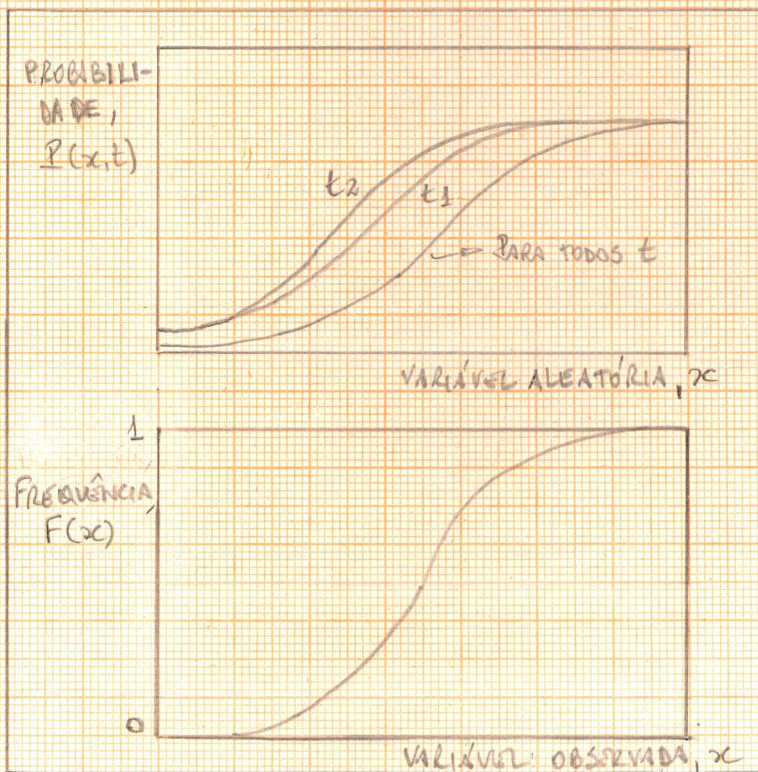


FIG. 20 - HISTOGRAMA DE FREQUÊNCIAS RELATIVAS ACUMULADAS.

PROBILIDADE,  $P(x,t)$

HIMMELBLAU, PROCESS ANALYSIS BY STATISTICAL METHODS FIG. 2.1-2



CHATFIELD STATISTICS FOR TECHNOLOGY FIG. 22.

FIG. 25 - CURVAS DE DISTRIBUIÇÃO DE PROBABILIDADES ACUMULADAS, EM FUNÇÃO DO TEMPO E INDEPENDENTE DO TEMPO, E DE FREQUÊNCIAS ACUMULADAS



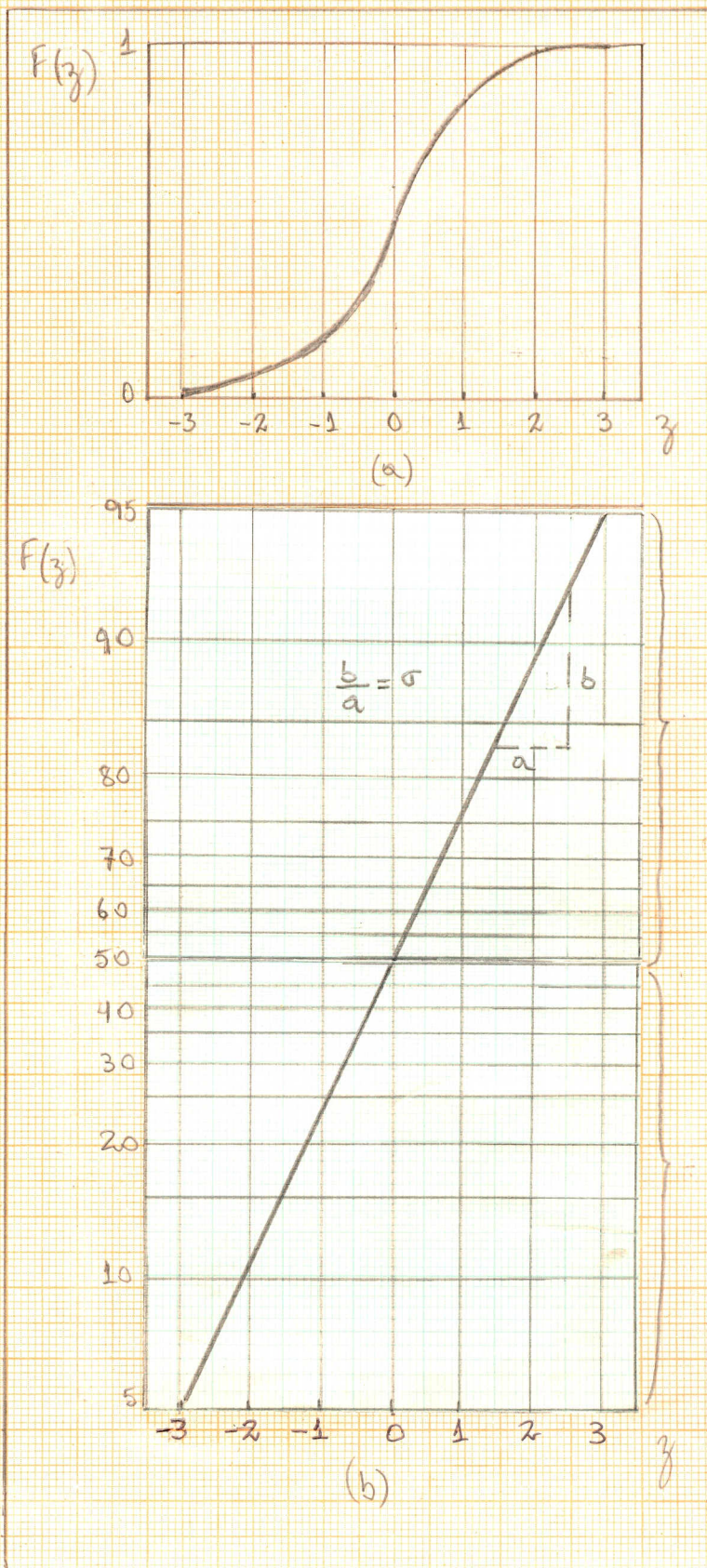


FIG. 21 CURVAS DE DISTRIBUIÇÃO NORMAL DE FREQUÊNCIAS ACUMULADAS REDUZIDAS NAS ESCALAS GRÁFICAS:  
(a) CARTESIANA  
(b) SEMI-LOGARÍTMICA - CONSTRUÍDA COM DUAS METADES INFERIORES DE UM CICLO LOGARÍTMICO DISPOSTAS SIMETRICAMENTE

57118787  
MILIMETRADO A4 210x297mm

CDD. 151x1



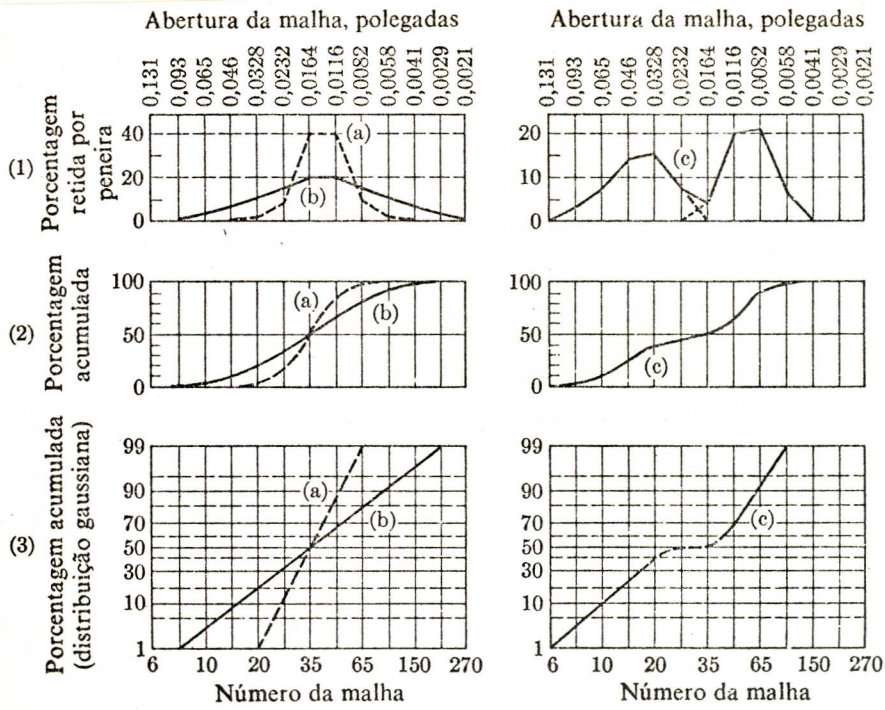


Figura 13-2. Distribuições granulométricas, em porcentagens de peso: (a) tamanhos concentrados, (b) tamanhos dispersos, (c) tamanhos variados, pesos iguais. Os três gráficos são (1) frequência de classe, (2) porcentagem acumulada (não-gaussiana), e (3) porcentagem acumulada (gaussiana)

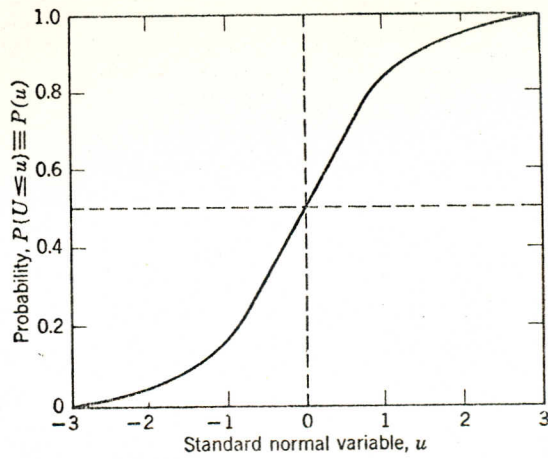


FIGURE 2.3-5 Normal (Gaussian) probability distribution function.

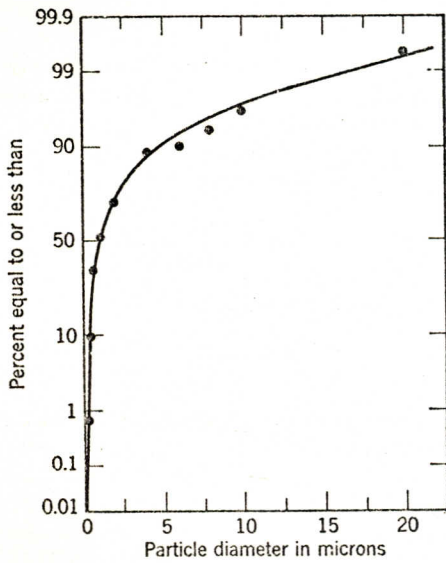


FIGURE E2.3-3A Normal probability plot of particle size data of Table E2.3-3.

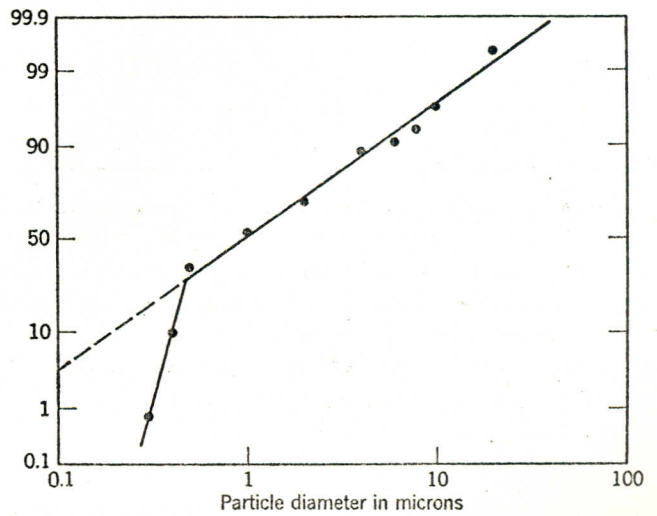


FIGURE E2.3-3B Log-normal plot of particle size data of Table E2.3-3.

Fig. 22 - DISTRIBUIÇÕES GRANULOMÉTRICAS



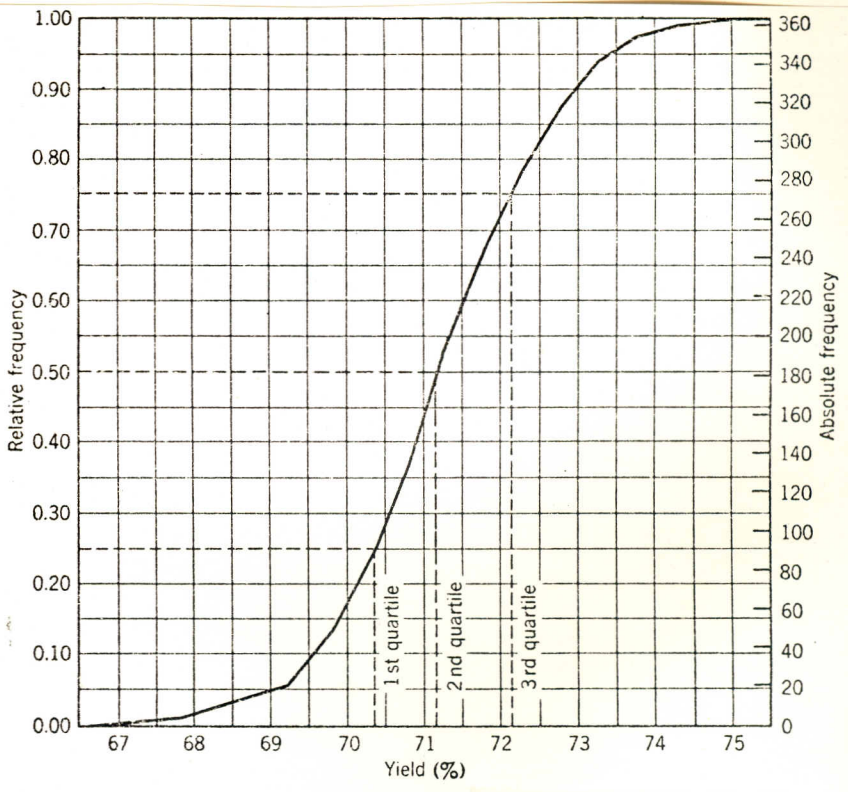


FIG. 2.4. Cumulative polygon

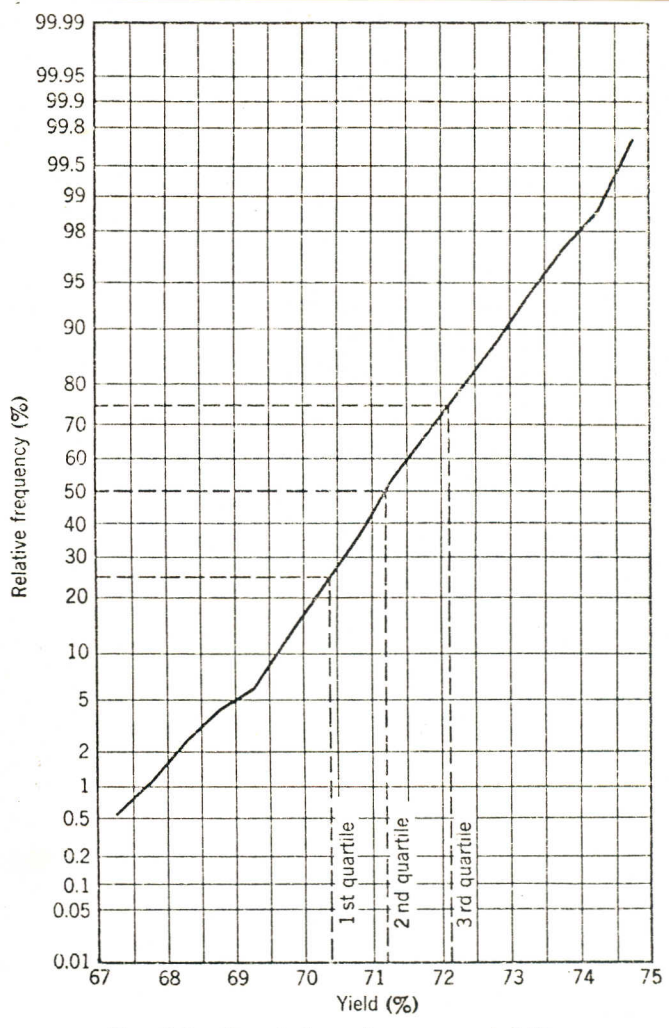


FIG. 2.5. Cumulative polygon on probability paper.